

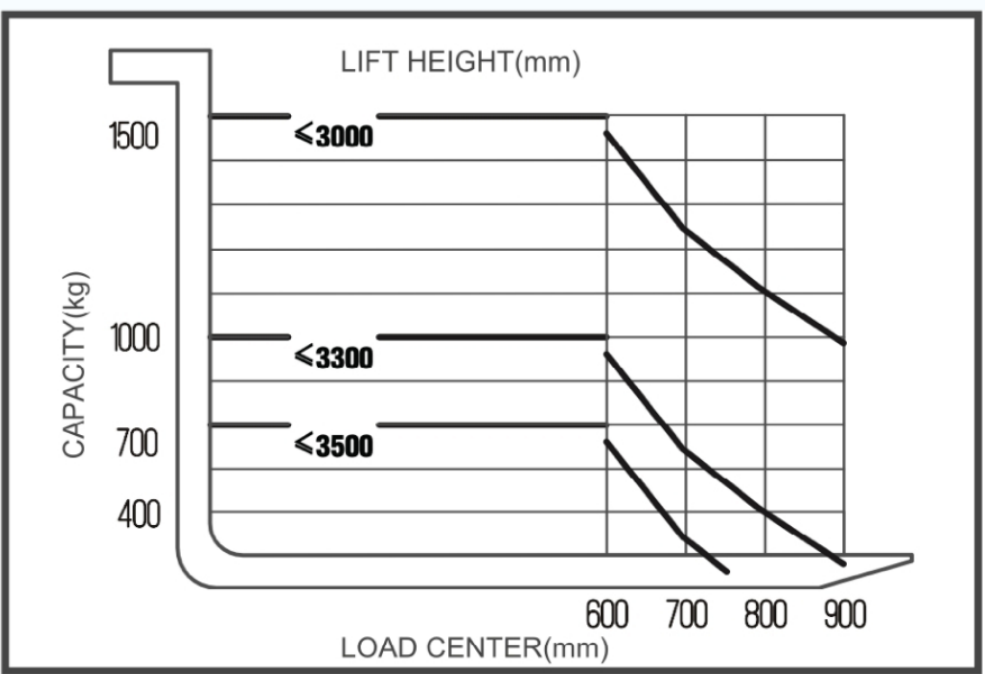
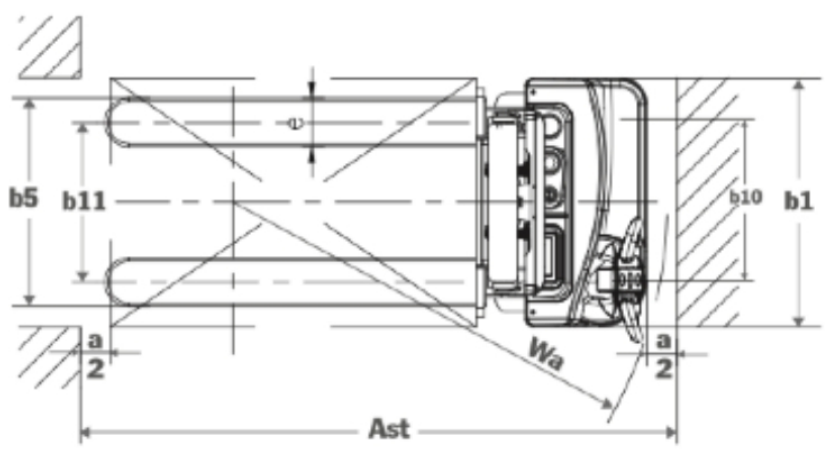
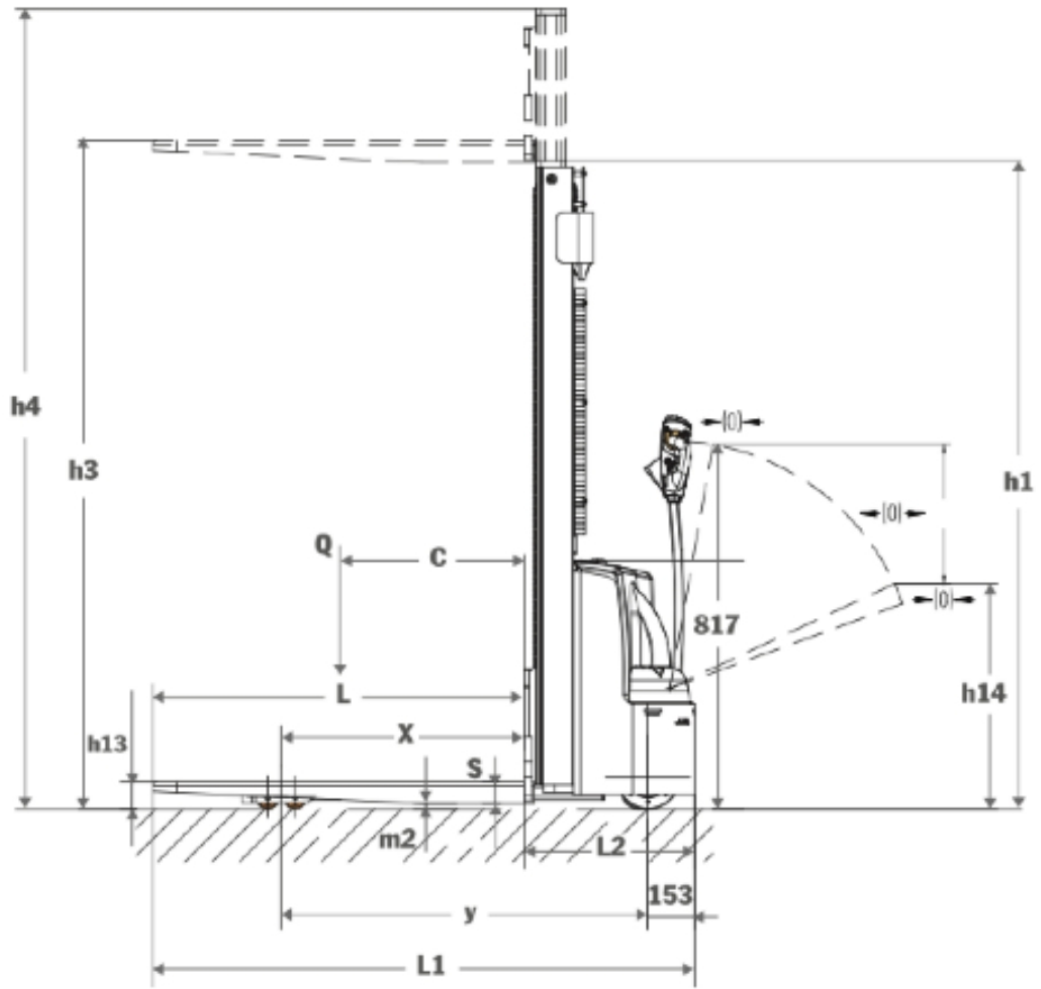
# DEICHSELSTAPLER

## DS SERIE

1500 KG TRAGKRAFT - MIT HUBHÖHEN 2,5 - 3,5 METER



- leichtes Handling und hohe Wendigkeit
- dosierbare Hub- und Senkgeschwindigkeit
- geringes Eigengewicht für sparsamen Betrieb
- seitlich angebrachte Deichsel für bessere Sicht
- automatische Geschwindigkeitsdrosselung ab 500 mm Hubhöhe
- teleskopierbarer Duplex-Mast
- lenk- und Lastrollen aus Polyurethan (PU)
- wartungsfreie 2x 12 V Batterie (85 Ah Blei oder 60 Ah Lithium-Ionen je nach Modell)
- mit dem integrierten Ladegerät können Sie das Gerät an gewöhnlichen 230 V Steckdosen laden
- Unterspannungsschutz für die Batterien



Okt 23 Stand: Monat/Jahr		<b>Deichselstapler</b>		<b>DS Serie</b>				
Herstellerangaben und Ausführungsmerkmale				Aufstellung nach Herstellern, Typen, Arten				
Kennzeichen	1.1	Hersteller (Kurzbezeichnung)		<b>OSWALD Transportgeräte</b>				
	1.2	Typzeichen des Herstellers		<b>DS1525</b>	<b>DS1530</b>	<b>DS1535</b>	<b>DS1530Li</b>	<b>DS1535Li</b>
	1.3	Antrieb Elektro (Batt.-Typ, Netz, ...)		Batterie				
	1.4	Bedienung Hand, Geh, Stand, Sitz, Kommissionierer		Geh				
	1.5	Tragfähigkeit/Last	Q (t)	1500				
	1.6	Lastschwerpunkt	c (mm)	600				
	1.8	Lastabstand	x (mm)	796				
Gewicht	2.1	Eigengewicht	kg	560	570	592	570	592
	2.2	Achslast mit Last vorn/hinten	kg	603 / 1409				
	2.3	Achslast ohne Last vorn hinten	kg	384 / 129				
Räder/Fahrwerk	3.1	Bereifung Vollgummi, Superelastik, Luft, Polyurethan		Polyurethan tandem				
	3.2	Reifengröße, vorn	mm	φ210x70				
	3.3	Reifengröße, hinten	mm	φ80x70				
	3.4	Zusatzräder (Abmessungen)	mm	φ115x55				
	3.5	Räder, Anzahl vorn/hinten (x = angetrieben)		1x + 1/4				
	3.6	Spurweite, vorn	b <sub>10</sub> (mm)	550				
	3.7	Spurweite, hinten	b <sub>11</sub> (mm)	390(560) / 525(680)				
Grundabmessungen	4.2	Höhe Hubgerüst eingefahren	h <sub>1</sub> (mm)	1730	1980	2230	1980	2230
	4.4	<b>Hub</b>	<b>h<sub>3</sub> (mm)</b>	<b>2500</b>	<b>3000</b>	<b>3500</b>	<b>3000</b>	<b>3500</b>
	4.5	Höhe Hubgerüst ausgefahren	h <sub>4</sub> (mm)	2935	3435	3935	3435	3935
	4.9	Höhe Deichselgriff in Fahrstellung min./max.	h <sub>14</sub> (mm)	692 / 1255				
	4.15	Höhe gesenkt	h <sub>13</sub> (mm)	90				
	4.19	Gesamtlänge	l <sub>1</sub> (mm)	1710				
	4.20	Länge ohne Gabel	l <sub>2</sub> (mm)	562				
	4.21	Gesamtbreite	b <sub>1</sub> /b <sub>2</sub> (mm)	820				
	4.22	Gabelzinkenmaße	s / e / l (mm)	70x160x1150				
	4.25	Gabelaußenabstand	b <sub>5</sub> (mm)	560/680				
	4.32	Bodenfreiheit Mitte Radstand	m <sub>2</sub> (mm)	30				
	4.34.1	Arbeitsgangbreite bei Palette 1000x 1200 quer	A <sub>st</sub> (mm)	1997				
	4.34.2	Arbeitsgangbreite bei Palette 800 x 1200 längs	A <sub>st</sub> (mm)	1952				
4.35	Wenderadius	W <sub>a</sub> (mm)	1490					
Leistungsdaten	5.1	Fahrgeschwindigkeit mit/ohne Last	km/h	4/4,5				
	5.2	Hubgeschwindigkeit mit/ohne Last	m/s	0-85 / 0-130				
	5.3	Senkgeschwindigkeit mit/ohne Last	m/s	27.8-137 / 22.5-167				
	5.8	Max. Steigfähigkeit mit/ohne Last	%	5/15				
	5.10	Betriebsbremse		Elektromagnetisch				
E-Motor	6.1	Fahrmotor, Leistung S2 60 min	kW	0,75				
	6.2	Hubmotor, Leistung bei S3 15 %	kW	2,2			2,25	
	6.4	Batteriespannung/Nennkapazität	(V)/(Ah) oder kWh	2x 12 / 85			2x 12 / 60	
	6.5	Batteriegewicht	kg	23,2 x 2			14	
	Sonstiges	8.1	Ausführung des Fahrantriebs		Gleichstromgeschwindigkeitsregelung			
10.7		Schalldruckpegel LpAZ (Fahrerplatz)	dB (A)	<75				
-		-	-	-				